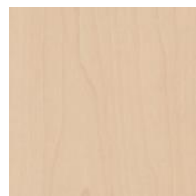


BI
Valkoinen

MP/BW*
Vaalean harmaa

MS
Grafiitin harmaa

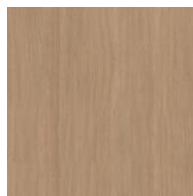
CC
Musta



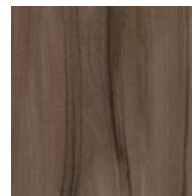
NH/FC*
Vaahtera



NB
Vaalea pyökki



NA/ID*
Tammi



NP
Pähkinä

*) laminaatti / laminate

Pöytien kannet ja säilyttimet / Tabletops and storage units

Melamiinit ja laminaatit / Melamine and laminates

Levyn paksuus / Desktop thickness

Kansilevyt 18 ja 25 mm

Kalusterunko 18 mm

Reuna / Edge

Kansilevyt 18 mm: 1 mm ja 25 mm: 2 mm ABS

Runkolevyt 1 mm ABS

Lisätietoa / Other information

E1 luokiteltua lastulevyä / E1 emission class

FCS sertifioitua puumateriaalia / FCS certified raw material

BI Valkoinen / White

MP/BW Vaalean harmaa / Platinum

MS Grafiitin harmaa / Slate

CC Musta / Black

NH/FC Vaahtera / Maple

NB Vaalea pyökki / Beech Bright

NA/ID Tammi / Aragon Oak

NP Pähkinä / Tiepolo Nut



H3732
Tumma hikkori



H3730
Vaalea hikkori



H1733
Koivu



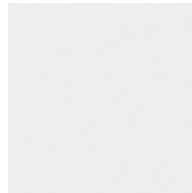
U969
Musta



U963
Tumma harmaa



U773
Vaalea harmaa



W100
valkoinen



U321
Punainen



U504
Sininen



U630
Limen vihreä

Tuolien istuinosat/ Shells for chairs

Laminaatit / Laminates

H3732 Tumma hikkori / Dark Hickory
H3730 Vaalea hikkori / Natural Hickory
H1733 Koivu / Mainau Birch
U999 Musta / Black
U963 Tumma harmaa / Dark Grey
U773 Vaalea harmaa / Dusk Grey
W100 Valkoinen / Premium White
U321 Punainen / China Red
U630 Limen vihreä / Lime



1.033
Wenge



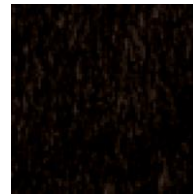
1.073
Punatammi



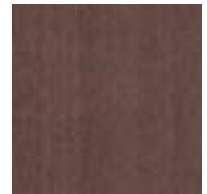
1.040
Alder



1.007
Pyökki



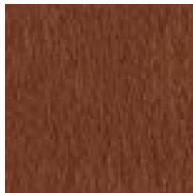
1.043
Musta



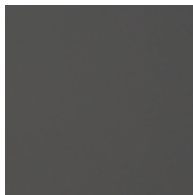
1.031
Pähkinä



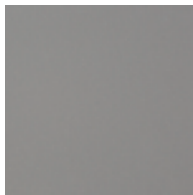
1.032
Tumma ruskea



1.023
Palisanteri



2.06Y
Tumma grafiitin harmaa



2.06S
Harmaa



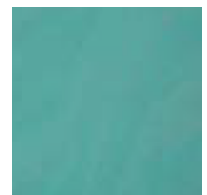
2.09S
Valkoinen



2.09Y
Vaalean punainen



2.09W
Vaalean sininen



2.09U
Mintun vihreä

Istuinosat ja jalat / Shells and legs

Puuosat / Wooden parts

1.033 Wenge / Wenge

1.076 Punatammi / Havana

1.040 Leppä / Alder

1.007 Pyökki / Beech

1.043 Musta / Black

1.031 Pähkinä / Walnut

1.032 Tumma ruskea / Colombo

1.023 Palisanteri / Palisander

2.06Y Tumma grafiitin harmaa / Dark Graphite

2.06S Harmaa / Slate

2.09S Valkoinen / White

2.09Y Vaalean punainen / Pink

2.09W Vaalean sininen / Light Blue

2.09U Mintun vihreä / Mint



2.D07
Tammi



1.007
Pyökki

Pöytien ja tuolien jalat / Legs for chairs and tables

Massiivipuu/ Solid wood

2.D07 Tammi / Oak
1.007 Pyökki / Beech



Valkoinen, matta

Antrasiitti, matta



Violetti, matta



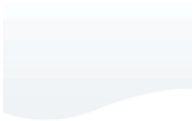
Punainen, matta



Oranssi, matta



Limen vihreä, matta



Valkoinen, kiiltävä



Antrasiitti, kiiltävä



Violetti, kiiltävä



Punainen, kiiltävä



Oranssi, kiiltävä



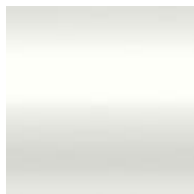
Limen vihreä, kiiltävä

Tuolien istuinosat/ Shells for chairs

Muovit / Plastics

Valkoinen, matta / Matt White
Antrasiitti, matta / Matt Antracite
Violetti, matta / Matt Purple
Punainen, matta / Matt Red
Oranssi, matta / Matt Orange
Limen vihreä, matta / Matt Lime

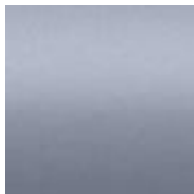
Valkoinen, kiiltävä / Gloss White
Antrasiitti, kiiltävä / Gloss Antracite
Violetti, kiiltävä / Gloss Purple
Punainen, kiiltävä / Gloss Red
Oranssi, kiiltävä / Gloss Orange
Limen vihreä, kiiltävä / Gloss Lime



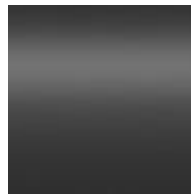
BI
Valkoinen



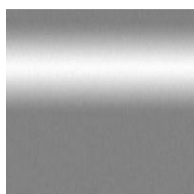
AL
Alumiini



GY
Grey



CZ
Musta



CR*
Kromi

Rungot ja jalat, kaappien vetimet / Legs, frames, handles

Metallivärit / Metal colours

BI – Valkoinen / White = RAL 9016

AL – Alumiini / Aluminium = RAL 9006

GY – Harmaa / Grey = RAL 7015

CZ – Musta / Black = RAL 9005

CR* – Kromi / Chrome Cr³⁺

*) vain erikoistilauksesta